

## Gestaltungshinweise Ringmappen

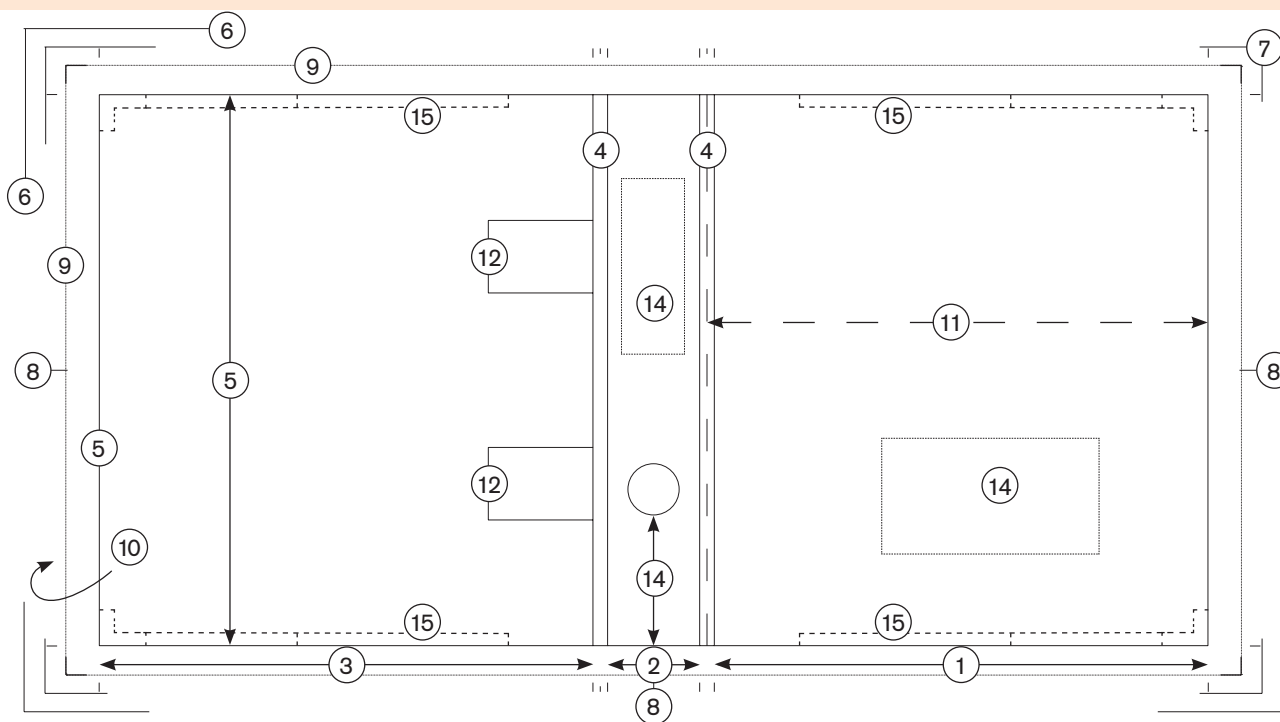
**Achilles präsentiert.**  
Konzept. Entwicklung. Produktion.



- Ihre Ringmappe fertigen wir in höchster Qualität. Zur Ausführung Ihres Auftrags benötigen wir Ihren Gestaltungsentwurf als druckfertige PDF/X-1a:2001 oder fertig erstellte Druckbogen. Um den Produktionsfluss optimal zu gestalten, bitten wir um Beachtung der folgenden Hinweise. **Bitte leiten Sie diese an Ihren Dienstleister in den Bereichen Grafik/Layout weiter!**
  - Fügen Sie Ihrem Auftrag eine schriftliche Bestellung und einen Standbogen bei, aus der unsere Arbeit ersichtlich ist. Informieren Sie uns bitte auch über die anschließenden Verarbeitungsschritte, damit wir die richtigen Materialien einsetzen können. Wichtig ist auch die gewünschte Lieferanschrift, sofern diese von dem Besteller abweicht. Die Abstimmung aller Fertigungsprozesse und der Materialien ist ein Garant für ein optimales Produktionsergebnis. Nutzen Sie unsere Erfahrung, Kenntnisse und Möglichkeiten. **Fragen und informieren Sie uns rechtzeitig, wir beraten Sie gern.**
  - Im Auftragsfall fordern Sie bitte Ihren individuellen 1:1 Standbogen an oder nutzen für Standards unser Standbogenarchiv im Internet unter [www.layoutvorlagen.com](http://www.layoutvorlagen.com). Bauen Sie damit Ihre Daten auf (erhalten Sie bitte die Einstellungen für die Volltonfarbe der Stanze sowie die Überdruckeneinstellungen bei), so sparen Sie Entwurfszeit und berücksichtigen automatisch alle technischen Anforderungen für die spätere Produktion.
- Detaillierte Informationen zur Datenbeschaffenheit finden Sie auf unserer Checkliste zur Datenanlieferung.**

### Bitte beachten Sie bei der Gestaltung Ihrer Ringmappe Folgendes:

- **Genaue Maße, Größen und Positionen entnehmen Sie bitte Ihrem Auftrag.**
- **Berücksichtigen Sie eine Maß-/Fertigungstoleranz von  $\pm 1,5$  mm.**
- **Umlaufende Gestaltungselemente über Schnittkanten hinweg können nicht passgenau verklebt werden.**



1. Fläche 1 = Oberdeckel ohne Nut
2. Fläche 2 = Rücken
3. Fläche 3 = Unterdeckel ohne Nut
4. Nutung 7 mm
5. Mappenhöhe
6. Druckbogenformat: minimale Größe umlaufend 2,6 cm größer als das offene Mappenformat. Darin enthalten sind mind. 10 mm umlaufend Verarbeitungsrand für die Veredelung (farbfrei).
7. Schnittwinkel: Bitte platzieren Sie Schnittwinkel im Abstand von 1,6 cm außerhalb des Mappenformates. Strichlänge 1,0 cm, Linienstärke 0,2 mm.
8. Standmarken: Bitte kennzeichnen Sie die Mitte der Ringmappe im Fuß des Rückens und in der Höhe seitlich durch Marken. Platzierung: 1,3 cm außerhalb des Mappenformates. Strichlänge: 3 mm, Linienstärke 0,2 mm.
9. **Aussenspiegel:** Kanteneinschlag/Tonflächenüberstand: Motive, die angeschnitten sind, müssen diesen Bereich voll ausfüllen. Das Motiv ist teilweise auf der Innenseite sichtbar. Umlaufend 1,6 cm.
10. **Innenspiegel:** umlaufend 3,0 mm kleiner als das offene Mappenformat. Bei Kantenschonern umlaufend 5,0 mm kleiner; bei Taschen 2,0 mm vom Rand angebracht umlaufend 7,0 mm kleiner. Innenspiegel bei Kappenboxen ebenfalls 7 mm umlaufend kleiner anlegen.
11. Optische Mitte = **Wichtig** für Ihre Titelgestaltung: mittig zwischen Mitte Nutung und Außenkante.
12. Mechaniknieten Platzhalter: **Achten** Sie bitte darauf, dass in diesem Bereich keine wichtigen Gestaltungs- und Textelemente platziert werden.
13. Griffloch, außen  $\varnothing$  3,0 cm. Diese Fläche wird ausgestanzt, bitte bei der Gestaltung nicht aussparen.
14. Rückentasche oder andere Taschen: **Achtung**, keine wichtigen Gestaltungs- und Textelemente in diesem Bereich platzieren.
15. Kantenschoner: Bitte bei der Gestaltung berücksichtigen, hier keine wichtigen Gestaltungs- und Textelemente zu platzieren. Maße: 3 cm Höhe an der Außenkante, Länge an der Unterkante: 3 cm, 15 cm oder 25 cm.

**Wir erstellen auf Wunsch aus Ihren Daten einen Proof und fertigen ein Muster nach Ihren Vorgaben!**

**Achilles Präsentationsprodukte GmbH**  
Bruchkampweg 40, 29227 Celle  
Postfach 3101, 29231 Celle

Telefon: +49(0)5141-753-0  
Telefax: +49(0)5141-753-183  
E-Mail: [app@achilles.de](mailto:app@achilles.de)  
Internet: [www.achilles-app.de](http://www.achilles-app.de)